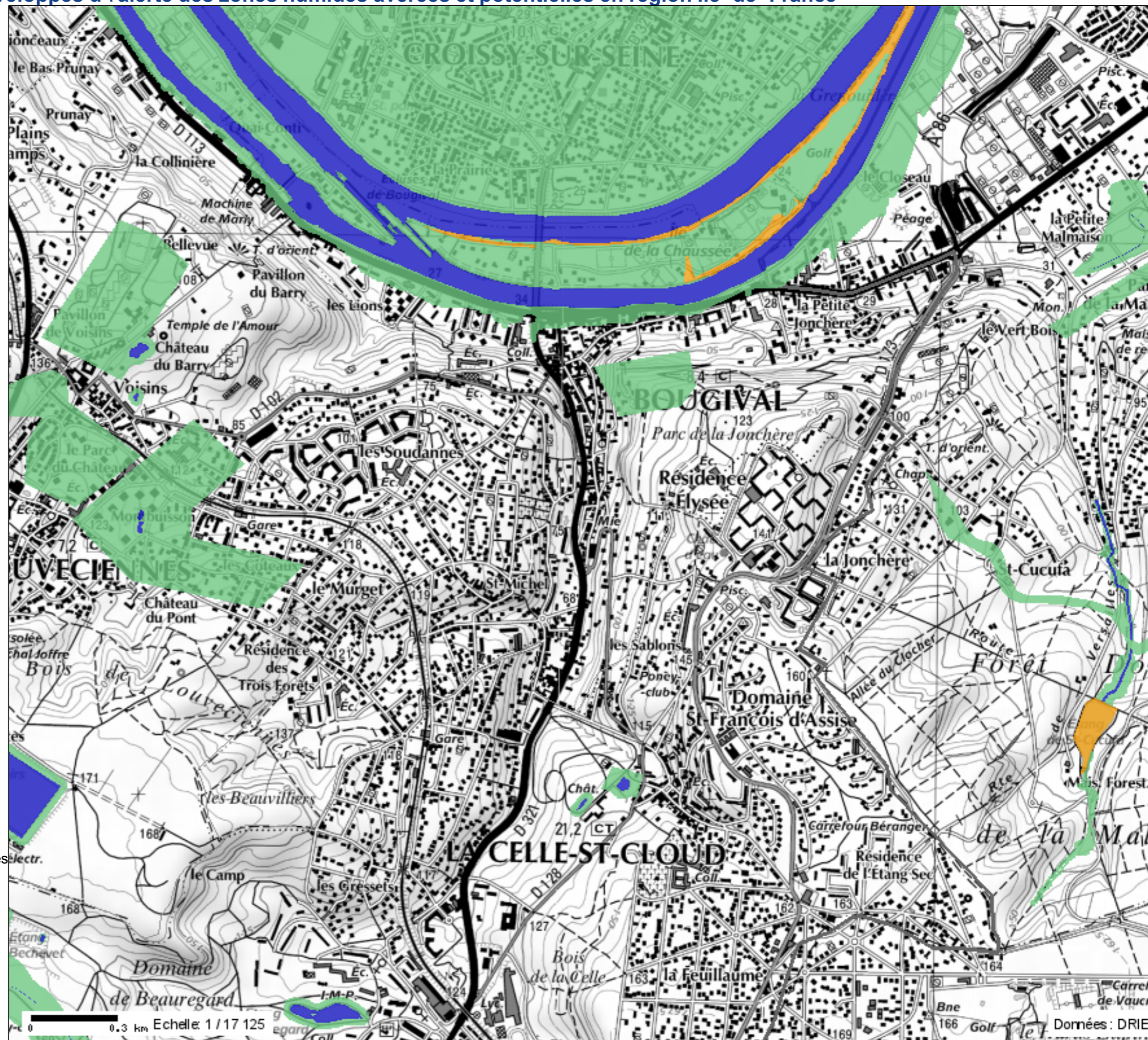


Enveloppes d'alerte des zones humides avérées et potentielles en région Ile- de- France



Contenu de la carte

Enveloppes d'alerte

■ Classe 1

■ Classe 2

■ Classe 3

■ Classe 5

■ Classe 4 non représentée - complémentaire des 4 autres classes

■ Classe à préciser auprès de la DRIEE

■ Département

■ Commune

Scan 25 (Niveaux de gris) - (Données Scan 25 - Copyright IGN)



■ Parcelles en orange (données vecteurs - couverture nationale partielle)



Tous droits réservés.

Document imprimé le 25 Novembre 2019, serveur Géo- IDE carto V0.2, <http://carto.geo-ide.application.developpement-durable.gouv.fr>, Service: DRIEE IF.